

Regulacja szybkości kroku WinPC-NC

Jeśli używasz WinPC-NC z maszyną z serii M-Se-

rie kupiony przed kwietniem 2022 r., którego chcesz użyć

dziesięć, wymagane jest posiadanie najnowszej aktualizacji

Pobierz z WinPC-NC. Jeśli to konieczne, załaduj pierwszy

instrukcje te-step dla serii M. Znajdź w nim

Znajdziesz informacje na temat instalacji WinPC-NC. Ołów

Urucho pełną instalację i otwórz

Wyjątkowy WinPC-NC. Teraz zamknij program.

Kliknij ten link i pobierz aktualizację dla

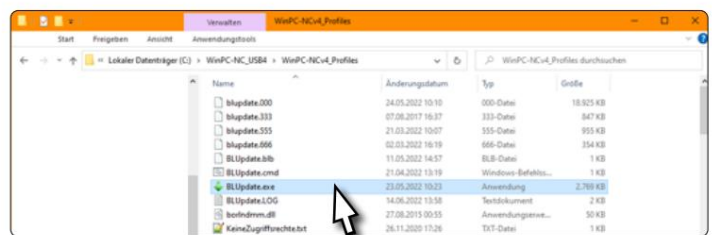
Pobierz WinPC-NC USB. Rozpakuj archiwum i

przenieś go do folderu instalacyjnego WinPC-NC.

Urucho plik BLUpdate.exe w WinPC-NC

dla Twojej frezarki. Urucho system Windows

PC NC.

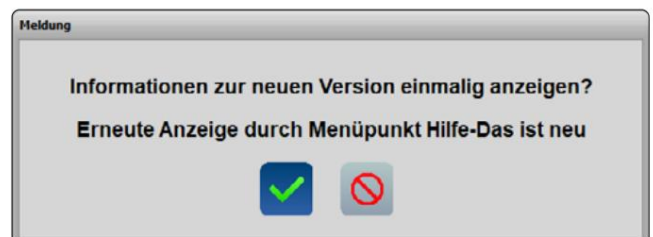


https://stepcraft-systems.com/download/WinPC-NCv3_Profiles.zip

https://stepcraft-systems.com/download/WinPC-NCv4_Profiles.zip

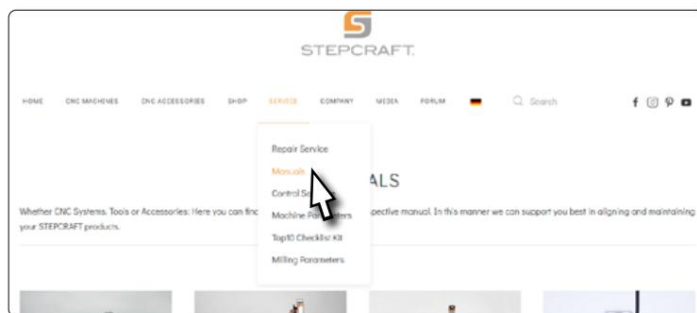
Jeśli instalacja przebiegła pomyślnie, natychmiast to zobaczysz

oświetl to okno informacyjne.



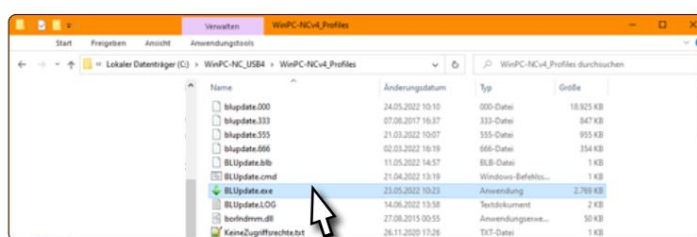
Ustawienie szybkości kroku WinPC-NC

Jeśli chcesz używać WinPC-NC z maszyną serii M, zakupione przed kwietniem 2022 r., konieczne jest, abyś pobierz najnowszą aktualizację WinPC-NC. Pobierz Podręcznik pierwszych kroków dla serii M. W nim znajdziesz informacje na temat instalacji WinPC-NC. Dokonywać pełną instalację WinPC-NC i jednorazowe uruchomienie oprogramowania. Zamknij oprogramowanie ponownie.



Kliknij link do pobrania, aby pobrać plik Win

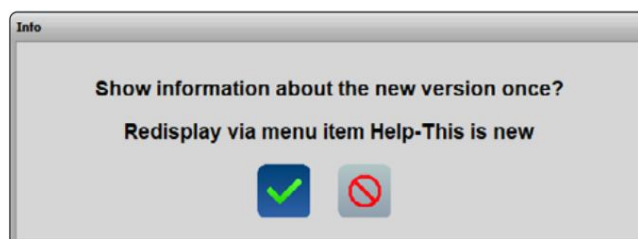
Aktualizacja PC NC. Rozpakuj archiwum i przenieś je w inne miejsce do folderu instalacyjnego WinPC-NC. Wykonaj plik o nazwie BLUpdate.exe, aby rozpocząć aktualizację. Po sukcesie całkowicie kończąc aktualizację, uruchom WinPC-NC.



https://stepcraft-systems.com/download/WinPC-NCv3_Profiles.zip

https://stepcraft-systems.com/download/WinPC-NCv4_Profiles.zip

Jeśli aktualizacja się powiodła, zobaczysz ten komunikat przy pierwszym uruchomieniu WinPC-NC.



Regulacja szybkości kroku UCCNC

Jeśli używasz UCCNC z maszyną serii M,



zakupione przed kwietniem 2022 r., z których chciałbyś skorzystać dziesięć, konieczne jest posiadanie pewnych parametrów osi dostosuj w UCCNC. W razie potrzeby pobierz Przewodnik wprowadzający Pobierz instrukcję serii M. Tam znajdziesz informacje informację na temat instalacji UCCNC.



Uruchom UCCNC i przejdź do zakładki Konfiguracja – Konfiguracja osi – Oś X.

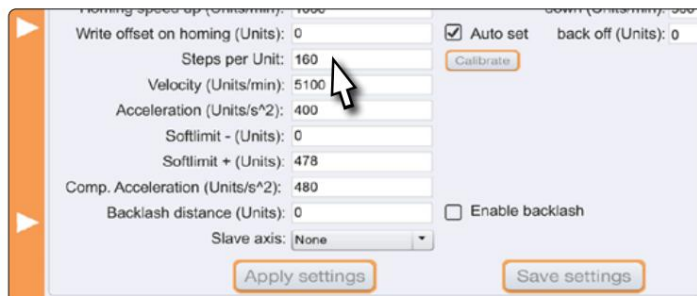


Opcja Kroki na jednostkę powinna być ustawiona na wartość 160 być ustawione. Sprawdź wartość i dostosuj ją

Jeśli to konieczne. Potwierdź swój wpis za pomocą przycisku przycisk. Kliknij  I , wokół

aby zastosować zmiany. Powtórz to

Przetwarzaj także dla osi Y i Z.



Twoja frezarka jest teraz gotowa do użycia. Pragniemy

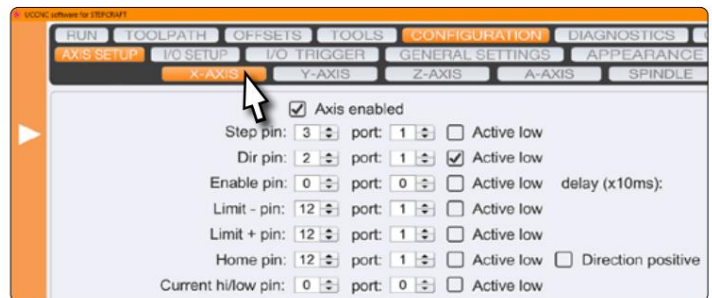
Baw się dobrze!

Ustawienie szybkości kroku UCCNC

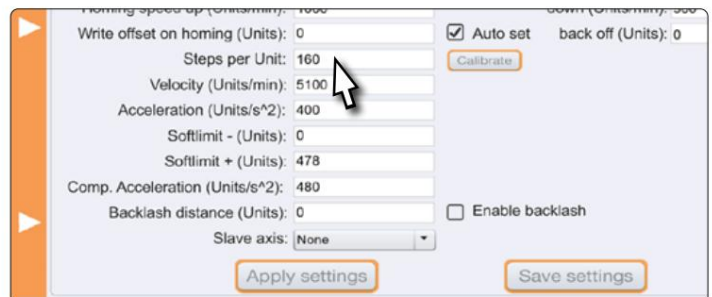
Jeśli chcesz używać UCCNC z maszyną serii M, zakupione przed kwietniem 2022 r., konieczne jest, abyś sprawdził niektóre parametry osi. Pobierz Pierwsze kroki Instrukcja obsługi serii M. Znajdziesz w nim informacje na temat instalacji WinPC-NC.



Uruchom UCCNC i przejdź do Konfiguracja - Konfiguracja osi - Oś X.



Opcja Kroki na jednostkę powinna być ustawiona na wartość 160. Sprawdź wartość i w razie potrzeby dostosuj ją. Kon-
 zatwierdź wprowadzone dane klawiszem Enter. Kliknij **Apply settings** I **Save settings** aby zapisać zmiany. Powtórz proces dla osie Y i Z.



Twoja frezarka jest teraz gotowa do użycia. Mamy nadzieję, że ty
 cieszyć się tym!